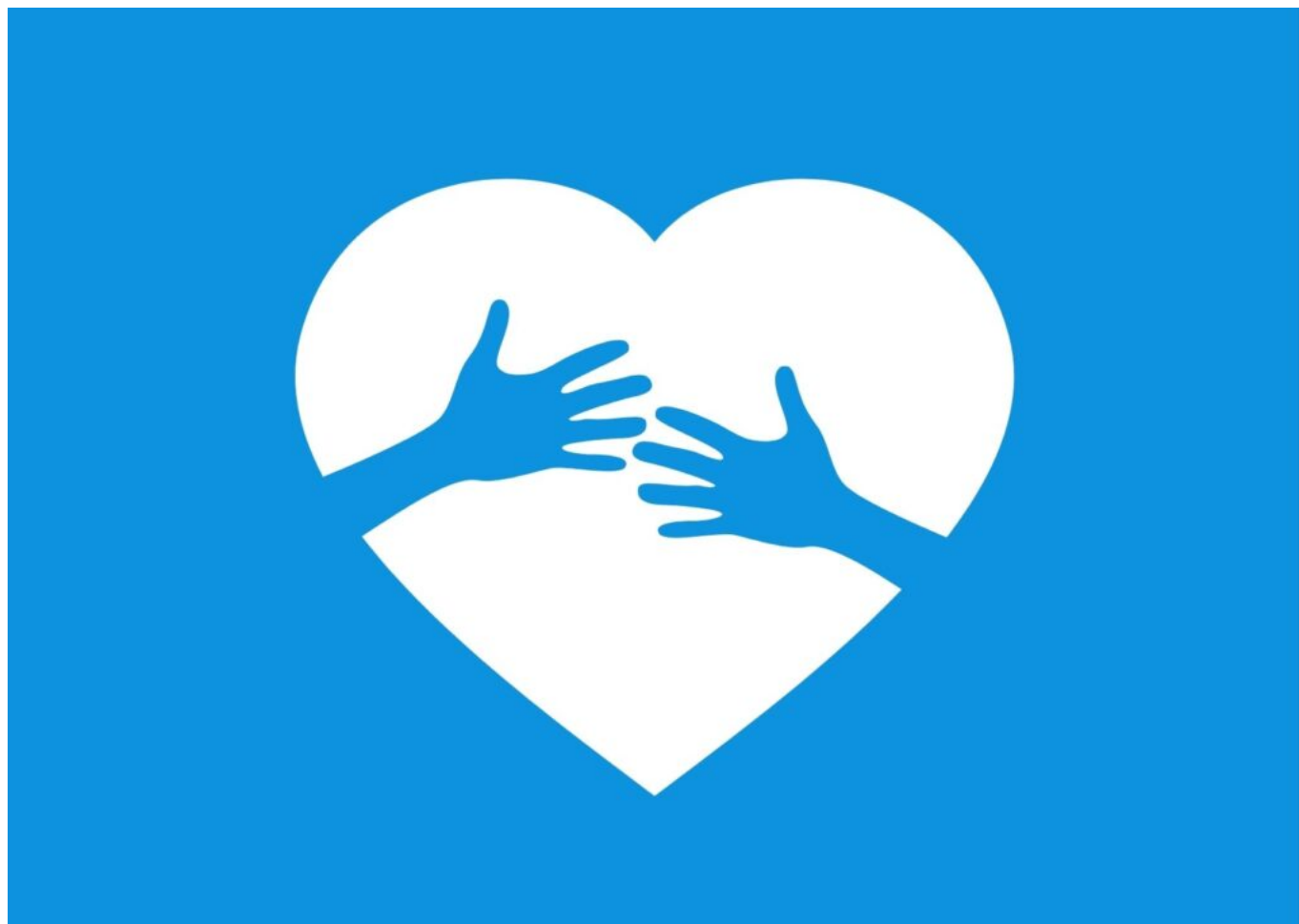


Dzienny Dom Opieki Medycznej dla mieszkańców Poznania



Świadczenia realizowane w ramach DDOM skierowane są do osób niesamodzielnych, głównie w wieku powyżej 65. roku życia. Ze wsparcia mogą skorzystać pacjenci bezpośrednio po przebytej hospitalizacji lub w ostatnim czasie udzielone im zostały świadczenia z zakresu leczenia szpitalnego.

Dzienny Dom Opieki Medycznej, działa w Poznaniu przy ul. Przemysłowej 15/17 (od 1 stycznia do 31 grudnia 2023 roku), projekt realizuje Stowarzyszenie Wzajemnej Pomocy „Flandria”. Czas trwania pobytu pacjenta w DDOM ustalany jest indywidualnie przez zespół terapeutyczny i nie może być krótszy niż 30 dni roboczych i dłuższy niż 120 dni roboczych. Za korzystanie ze świadczeń DDOM pacjent nie ponosi żadnych kosztów. Świadczenia realizowane w ramach Dniennego Domu Opieki Medycznej skierowane są do osób niesamodzielnych, głównie w wieku 65+, których stan zdrowia nie pozwala na pozostawienie wyłącznie pod opieką lekarza podstawowej opieki zdrowotnej i ambulatoryjnej opieki specjalistycznej, a jednocześnie nie wymaga całodobowego nadzoru lekarskiego i pielęgniarskiego realizowanego w trybie stacjonarnym.

W ramach DDOM, w warunkach zbliżonych do domowych, pacjenci korzystają z opieki lekarskiej, pielęgniarskiej, opiekuńczej, usług rehabilitacyjnych oraz innych wspomagających usług medycznych i edukacyjnych, jeśli wymaga tego stan zdrowia pacjenta. Korzystanie ze świadczeń DDOM pozwala przygotować pacjenta i jego opiekunów do życia z niepełnosprawnością i dalszego samodzielnego

funkcjonowania w warunkach domowych.

Nabór pacjentów prowadzony jest w trybie ciągłym. Pacjenci mają zapewnione wyżywienie oraz transport z miejsca zamieszkania.

Kto może skorzystać z pobytu w DDOM?

Osobami korzystającymi ze wsparcia w DDOM mogą być pacjenci spełniający łącznie następujące warunki:

- są pacjentami bezpośrednio po przebytej hospitalizacji albo w okresie ostatnich 12 miesięcy udzielone im zostały świadczenia zdrowotne z zakresu leczenia szpitalnego,
- ich stan zdrowia wskazuje na niesamodzielność,
- są pacjentami wymagającymi świadczeń pielęgnacyjnych, opiekuńczych i rehabilitacyjnych oraz kontynuacji leczenia, a niewymagających hospitalizacji w oddziale szpitalnym,
- są pacjentami mającymi prawo do świadczeń opieki zdrowotnej finansowanych ze środków publicznych na zasadach określonych w przepisach ustawy z dnia 27 sierpnia 2004 roku o świadczeniach opieki zdrowotnej finansowanych ze środków publicznych.

Z możliwości otrzymania wsparcia w DDOM wyłączone są osoby korzystające ze świadczeń opieki zdrowotnej z zakresu świadczeń pielęgnacyjnych i opiekuńczych w ramach opieki długoterminowej, opieki paliatywnej i hospicyjnej oraz rehabilitacji leczniczej w warunkach ośrodka lub oddziału dziennego oraz w warunkach stacjonarnych, a także osoby w przypadku, których podstawowym wskazaniem jest zaawansowana choroba psychiczna lub uzależnienia.

Jak skorzystać ze świadczeń w ramach DDOM?

Żeby skorzystać ze świadczeń, należy zgromadzić i wypełnić wszystkie niezbędne dokumenty zgłoszeniowe dostępne na stronie Stowarzyszenia Wzajemnej Pomocy „Flandria” i dostarczyć je do biura projektu z siedzibą przy ul. Przemysłowej 15/17.

- [Dzienny Dom Opieki Medycznej: szczegółowe informacje i dokumenty zgłoszeniowe](#)

Kontakt:

- Agnieszka Wilkołek, kierowniczka Dziennego Domu Opieki Medycznej dla mieszkańców Poznania, tel. 798 852 835;