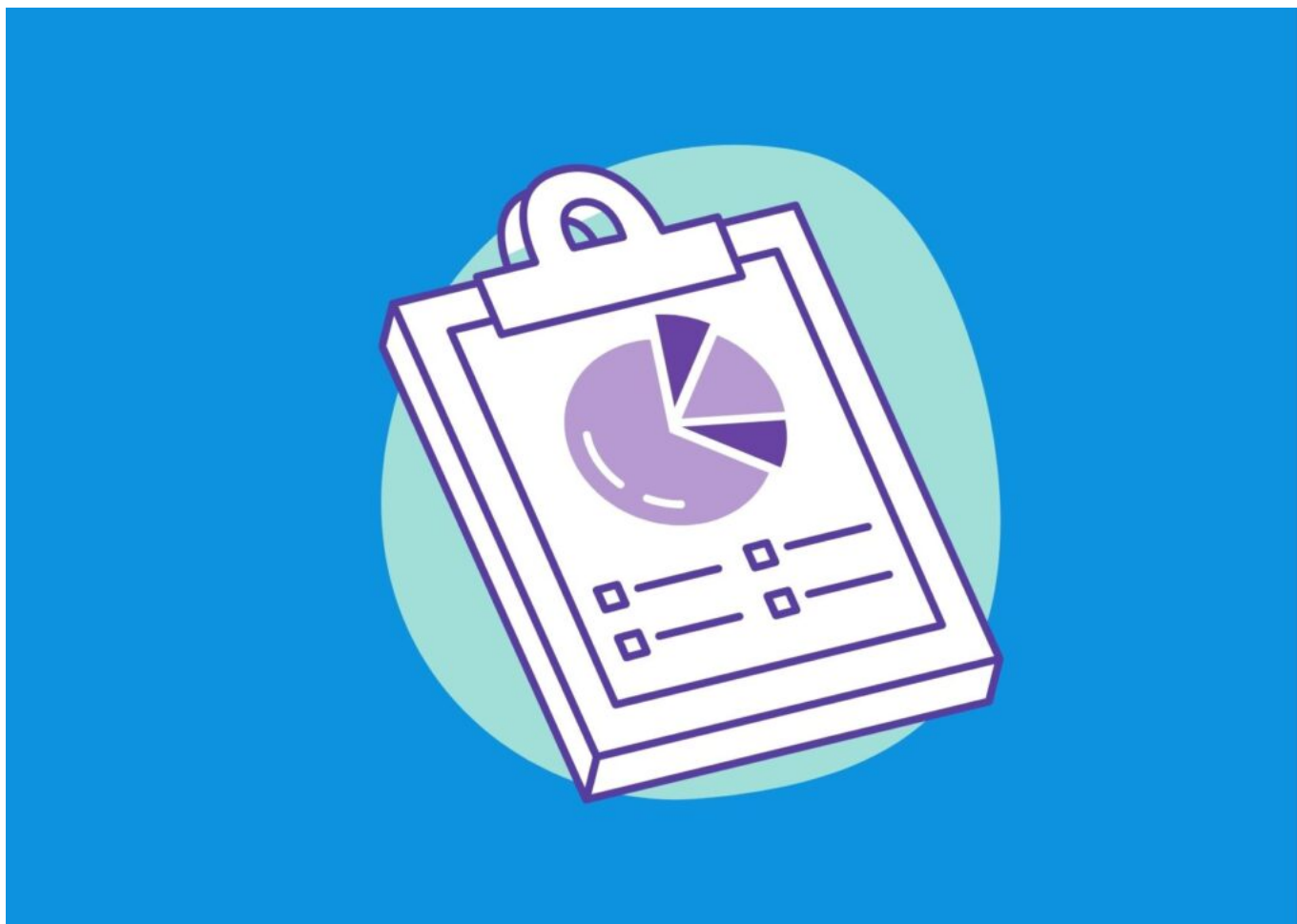


Porównanie stężenia bisfenolu A we krwi i moczu – badanie



Klinika Gastroenterologii Dziecięcej i Chorób Metabolicznych Uniwersytetu Medycznego im. Karola Marcinkowskiego w Poznaniu zaprasza do uczestnictwa w badaniu naukowym pt. „Porównanie stężenia bisfenolu A we krwi i moczu u osób z prawidłowymi funkcjami poznawczymi i z łagodnymi zaburzeniami funkcji poznawczych”.

W badaniu mogą wziąć udział kobiety i mężczyźni w wieku 50-70 lat posiadający smartfon. W celu wyłonienia grupy badanej uczestnicy zostaną poddani badaniu lekarskiemu oraz wstępnej ocenie za pomocą dwóch testów.

Jakie badania będą wykonywane?

- test oceniający funkcjonowanie mózgu;
- test oceniający aktywność fizyczną;
- badania laboratoryjne (stężenie glukozy i insuliny, profil lipidowy, CRP, bisfenolu, sirtuin);
- badanie gęstości mineralnej kości;
- badanie składu ciała;
- ocena sposobu żywienia.

Jakie są korzyści wynikające z udziału w badaniu?

Biorąc udział w niniejszym badaniu, dowiesz się:

- czy znajdujesz się w grupie ryzyka rozwoju demencji?
- jaki jest Twój profil kardiometaboliczny?
- czy jesteś narażony na ryzyko rozwoju osteoporozy?
- czy prawidłowo się odżywasz?

Miejsce prowadzenia badań:

Klinika Gastroenterologii Dziecięcej i Chorób Metabolicznych Uniwersytetu Medycznego im. K. Marcinkowskiego w Poznaniu, ul. Szpitalna 27/33.

Kontakt:

Osoby zainteresowane udziałem w badaniu proszone są o kontakt telefoniczny pod numerem tel. 724 220 353 lub mailowy: paprotect.badania@gmail.com.